



Государственное автономное учреждение Ярославской области  
«Институт развития образования»

## **Адресное методическое сопровождение школ: ресурс повышения качества образования в регионе**

Полищук С.М., руководитель  
Центра развития кадрового  
потенциала ГАУ ДПО ЯО ИРО

7.07. 2022 г



# КАЧЕСТВО ОБРАЗОВАНИЯ

качество образовательных результатов

качество процесса и условий

качество управления

качество образовательной среды

качество преподавания

Качество работы школы



# Школы в фокусе адресного методического сопровождения

Система оценивания – инструмент,  
который дает точные сигналы о  
проблемных зонах

Контроль –рефлексия –настройка

Практики  
управления

Образовательные  
результаты детей

Практики  
преподавания

Образовательная  
среда





## Общая рамка действий

### Чек –лист регион :

Адресное сопровождение муниципальных команд в определении мер поддержки на муниципальном уровне

Адресное методическое сопровождение муниципальных тьюторских команд

Анализ эффективности принятых мер, разработка плана совместных действий с муниципалитетом, муниципальными методическими службами

### Чек –лист муниципалитет:

Разработка и реализация муниципальных программ поддержки

Планирование и организация работы муниципальных тьюторов по профессиональному развитию педагогов закрепленных школ

Анализ эффективности принятых мер, разработка плана сопровождения школ

**Основа:** анализ контекстных факторов, анализ результатов оценочных процедур, анализ диагностики профессиональных дефицитов учителей каждой школы



# Мониторинг результативности реализации программ поддержки



- Показатели **динамики достижения** непосредственных **результатов** реализации программы поддержки
- Показатели **динамики влияния** программы поддержки на **повышение качества** образования в школах
- Показатели **динамики влияния** программ поддержки на **ресурсное обеспечение** школ



Форма представления данных о непосредственных результатах реализации программы поддержки

	Мероприятие	Планируемые результаты	Срок реализации	Непосредственные результаты	Отклонения и их причины
1	2	3	4	5	6





## Общая рамка действий

### Чек –лист регион :

Обучение управленческих команд основам обработки, анализа и интерпретации данных

Обучение управленческих команд основам разработки программ перехода школы в эффективный режим работы

Обучение административных команд управлению образовательным процессом по результатам и технологиям сотрудничества и распределенного лидерства

Создает условия для развития различных форм межшкольного профессионального взаимодействия

### Чек –лист школа:

Внедряет практики работы с данными, полученными в ходе оценочных процедур, самообследования, учебных достижений учеников

Реализует программы перехода школы в эффективный режим работы

Изменяет принципы управления образовательным процессам. Развивает ВСОКО

Создает школьные ПОС

# Школы в фокусе адресного методического сопровождения

Фокус изменений



## «НА ВХОДЕ»

- Анализ результатов оценочных процедур
- Выбор показателей для выявления динамики образовательных результатов
- Мониторинг показателей
- Сравнительный анализ данных по годам, по итогам текущего контроля (по каждому ученику)
- Выявление типичных затруднений учащихся школы

	A	B	C	D	E	F	G	H	I	J	K	L	M	N	O
1			сентябрь	сентябрь	октябрь	ноябрь	декабрь	январь	февраль	март	апрель	май	май		
2	№	ФИО	Замер 1	Осмысл	Замер 2	Замер 3	Замер 4	Замер 5	Замер 6	Замер 7	Замер 8	Замер 9	Осмысл	Улучшение	
3	№ 1		34	1	36	37	38	39	39	42	42	41	1	41	7
4	№ 2		25	0	24	26	27	29	30	29	30	30	0	30	5
5	№ 3		33	1	38	36	40	41	43	44	44	46	1	45	13
6	№ 4		44	0	42	38	40	41	38	36	35	33	0	44	-11
7	№ 5		26	1	25	26	25	26	25	25	25	26	1	25	0
8	№ 6													0	0
9	№ 7													0	0
10	№ 8													0	0
11	№ 9													0	0
12	№ 10													0	0
13	№ 11													0	0
14	№ 12													0	0
15	№ 13													0	0
16	№ 14													0	0
17	№ 15													0	0
18	№ 16													0	0
19															
20															
21															
22															
23															



## Выводы (Русский язык)

У обучающихся недостаточно сформированы умения **классифицировать, анализировать, выполнять** многоаспектный **анализ текста, интерпретировать** содержащуюся в тексте **информацию**, навыки различных видов чтения.

## Выводы (Математика)

1. Недостаточная сформированность у обучающихся вычислительных навыков, а также неумение **оценить ответ** на адекватность: **простая прикидка** результата помогла бы избежать ошибок;
2. Слабое развитие навыков **проведения логических рассуждений**.
3. Невысокий уровень сформированности умения **решать текстовые задачи, анализируя** числовые данные и проводя рассуждения либо используя стандартные методы, **сравнивать** результаты вычислений и **выбрать из них оптимальный вариант**.



# Школы в фокусе адресного методического сопровождения

## Деятельность учителя

*Ключевые проблемы*

- Недостаточность профессиональных знаний и умений учителей в поэтапной организации деятельности учащихся
- Недостаточная сформированность собственных проективных умений учителей (прогнозирование результата, целеполагание, анализ полученного результата)
- Недостаточная сформированность рефлексивных умений
- Недостаточное владение технологиями личностно-развивающего образования, позволяющими реализовывать деятельностный подход



## Инструмент:

- Опросник для самооценки профессиональных дефицитов

## Основная линия изменений

### Профессиональные дефициты

сопоставление проблемных зон образовательных результатов учащихся с профессиональными дефицитами педагогов

### Приоритеты программы улучшений

на основании дефицитов, выделяются приоритеты

### Эффективные управленческие стратегии

выбор эффективных управленческих стратегий – стратегия распределенного лидерства



Фокус изменений

## Результаты:

- Индивидуальный план профессионального развития

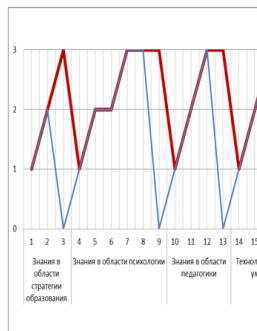


# Школы в фокусе адресного методического сопровождения

## Инструмент:

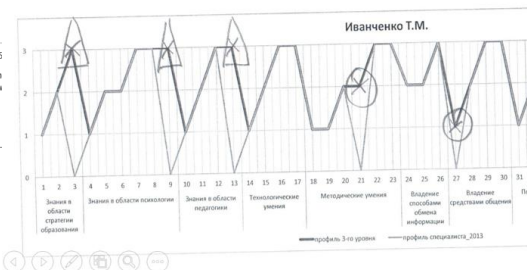
- Электронная таблица для обработки данных и построения индивидуального профиля учителя
- Методика анализа индивидуального профиля и составления индивидуального плана профессионального развития

## Индивидуальный Анализ индивидуального профиля специалиста



Точки РОСТА  
 Σ - ЗНАНИЯ в обл. стратегии  
 9 - ЗНАНИЯ в обл. взрослых  
 13 - методы управл. коллект.

Проф. 1  
21 - инт  
27 - ср



## Индивидуальный план

Задачи развития	Мероприятия по развитию профессиональной компетентности		Результат / продукт
	Делаю самостоятельно	Делаю с помощью	
Освоить способы интеграции различных предметных областей	Для восполнения «пробелов» в профессиональной компетентности Познакомиться с различными подходами, позволяющими интегрировать предметное содержание: проекты, метапредметный подход, событийный подход	Тьютора: разработать совместно с коллегами цикл образовательных мероприятий и провести их с фиксированным наблюдением/ Внешних ресурсов ДПО: КПК по реализации деятельностного подхода в образовании (организации проектной, исследовательской деятельности)	Владение способами интеграции, выработка для себя алгоритма / Тематическое планирование на основе интеграции, реализованный педагогический проект, детские проекты
Овладеть вербальными и невербальными средствами общения	Познакомиться со способами взаимодействия, когда вербальные и невербальные средства могут усиливать или ослаблять действие друг друга: найти литературу, составить	Тьютора: подготовить деловую игру для педагогов «Язык невербального общения» Психолога: тренинг	Понимание своего (и других) невербального поведения и использование его средств в работе с детьми / Сценарий деловой игры, электронная папка материалов об

# Школа в фокусе адресного методического сопровождения

Далее следующий шаг: формуем потребности в профессиональном обучении – создаем ПОС.

## На основании чего выбирается стратегия

льных результатов)

А  
Л  
Г  
О  
Р  
И  
Т  
М  
Д  
Е  
Й  
С  
Т  
В  
И  
Й

Выявленные затруднения	Причины
Несформированность умений применять знания в решении учебно-практических задач	Низкая учебная мотивация (нежелание учиться) Низкий уровень сформированности деятельности
Невысокий уровень сформированности умения решать текстовые задачи,	Низкий уровень владения навыками смыслового чтения
Отсутствии у обучающихся навыков проведения рассуждений (Эта же проблема часто препятствует успешному выполнению заданий, связанных с практическими ситуациями, требующих выполнения последовательности шагов, проверки условий, выбора оптимальных вариантов)	Низкий уровень сформированности деятельности Низкий уровень сформированности логических умений

Педагогические	Параметры	№	Позиции анкеты	средне		
					е	
Функциональный компонент	Технологии	14	Умею ставить педагогические задачи в соответствии с индивидуальными особенностями учащегося и организовывать работу в соответствии с ними	0,63		
		Коммуникативный компонент	24	Владею способами воспроизведения информации, необходимой конкретному учащемуся для присвоения знаний	1,37	
			25	Умею устанавливать в общении прямую и обратную связь	1,58	
			26	Умею оценивать и определять очередность подачи информации, ее сложность, образность, способы предъявления	2,21	
			27	Владею вербальными и невербальными средствами общения	0,74	
			28	Умею гибко перестраивать способы и стили общения, выбирать оптимальное их сочетание, чередовать разные позиции в общении	1,05	
			29	Владею приемами косвенного воздействия	1,26	
		Рефлексивный компонент	Рефлексивные умения	30	Владею приемами стимулирования инициативы, самостоятельности суждений, критичности мышления	1,42
				43	Осознаю цели и мотивы своей деятельности, принимаю на их основе решения, оцениваю эффективность их реального выполнения	0,68
				44	Умею объективно определять причины неудач в деятельности и устранять их	1,58
45	Умею позитивно менять неблагоприятный ход событий			1,42		

- Каждый участник **определяет для себя актуальность и ценность** выбранного направления (почему это важно для меня), прогнозирует результаты в профессиональном развитии (конкретный ожидаемый «прирост»).
- На данном шаге возникнет необходимость в **корректировке** (или составлении) **индивидуального плана** профессионального развития.

методический или образовательный продукт)



# Школы в фокусе адресного методического сопровождения

## Следующий шаг:

- Анализ общих тенденций профессионального развития учителей
- Анализ индивидуальных планов (приоритеты профессионального развития, выделенные педагогами) и соотнесение с общими тенденциями
- Обучение членов команд на КПК «под конкретную проблему»

Общие тенденции

Задачи, поставленные педагогами

Актуальное направление

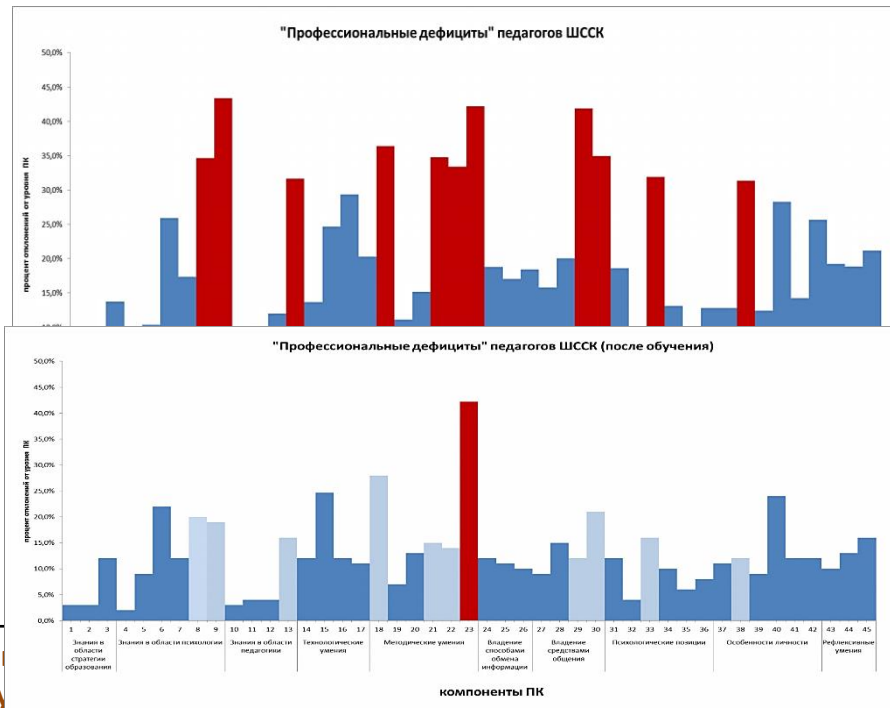
Восполняемый «дефицит» и результаты

На данный момент в результате

Задачи

Тематики (как смыслы деятельности)

Формы работы/способы реализации



# Школы в фокусе адресного методического сопровождения

## Деятельность директора проблемы, с которой

- Неготовность делегировать задачи проектирования и организации деятельности
- Неготовность выстраивать отношения с родными семьями как партнерами
- Неготовность к работе в открытом информационном пространстве
- Отсутствие умения выделять основные цели и задачи в планировании и прогнозировании деятельности
- Отсутствие общего видения перспектив развития

**Инструмент:**  
Фокус-группы с учителями и директорами  
индивидуальные интервью директорами

**Инструмент управления изменениями:**  
Программа перехода в эффективный режим работы  
Внесение изменений во ВСОКО

Приложение 1

### Экспертный лист изменений

Положение об оценке эффективности реализации программы перехода школы в эффективный режим работы

Экспертный лист

Оценки эффективности реализации программы перехода школы в эффективный режим работы

(наименование)	Оценка + (от 1 до 6)	Невозможно оценить
<b>1. Общие положения</b>		
1.1. Положение об оценке эффективности эффективный режим работы (далее - Положение) достижения эффективности образовательным переходом школ в эффективный режим работы (и проекта «Разработка и внедрение региональной сложнейших социальных контекстах и показателем (далее - Проект).		
1.2. Организатором оценочных мероприятий автономное учреждение Ярославской области ГОАУ ЯО ИРО.		
1.3. Положение предназначено для:		
- определения порядка оценки эффективности реализации Программы;		
- обеспечения объективного решения о выводе организации, добившихся наибольших успехов в эффективный режим работы являются:		
- оценка достижения образовательными организациями как эффективную, согласно критериям;		
- сопоставление планируемых и фактических результатов деятельности образовательной организации предлагаемых координаторами Проекта механизмов;		
- учет специфики образовательных организаций сравнении их достижений.		
<b>2. Организация проведения оценки</b>		
2.1. Организация проведения оценки реальных результатов деятельности образовательных организаций		
<b>Изменение практик преподавания:</b>		
удовлетворенность процессом обучения со стороны детей, в том числе взаимодействием с учителем, взаимодействием с соучениками на уроке, выбором деятельности на уроке и т.д.		
наличие практик совместного проектирования уроков		
наличие практик взаимопомощения и совместного анализа уроков		
готовность учителей менять привычные методы преподавания с целью улучшения качества урока		
системное освоение новых педагогических технологий (в том числе реализации педагогической стратегии)		
использование повышения профессиональной компетентности каждого учителя, в том числе посредством работы в КОУЧ, КПК, реализации ИОМ и т.д.		
<b>Изменение практик управления:</b>		
наличие системы сбора данных по различным аспектам, в том числе, но не ограничиваясь этим – по образовательным результатам учащихся		
анализ данных и видимые практики принятия решений с опорой на данные (управление по результатам)		
создание условий для работы КОУЧей (творческих групп, профессионального взаимодействия педагогов): наличие выделенного времени, переструктурирование расписания, по возможности – меры финансового стимулирования и т.д.		
Эффективная система профессионального развития: наличие индивидуальных маршрутов проф. развития, обоснованный выбор тем курсовой подготовки, методических тем и т.д.		
видимые практики распределенного лидерства: делегирование ответственности, совместное принятие решений, определенная свобода в выборе способов реализации решения и т.д.		
<b>Изменение образовательной среды:</b>		
наличие практик зонирования образовательного пространства школы:		
единый стиль оформления кабинетов, коридоров, классов		
уют (атмосфера, удобный порядок, приятная устроенность быта, обстановка)		
наличие учебно-информационных стендов, экспозиций, учебных материалов		

Динамика образовательных результатов обучающихся

	Оценка + (от 1 до 6)	Невозможно оценить
<b>Личностно-образовательные результаты:</b>		
Уровень социализированности и уровень воспитанности		
Уровень учебно-познавательной мотивации		
Уровень сформированности ценностей ЗОЖ		
<b>Метапредметные образовательные результаты:</b>		
Уровень реализации регулятивных УУД (организация и управление, навыки системного, эвристического мышления)		
Уровень реализации познавательных УУД (мыслительные, логические умения, преобразование информации)		
Уровень реализации коммуникативных УУД (смысловое чтение, работа в группе, монологическая речь)		
Уровень развития ИКТ-компетентности (преобразование информации, владение ПК, навыки грамотного использования Интернета)		
<b>Предметные образовательные результаты:</b>		
Качество и динамика обученности		
Подтверждение обученности по результатам внешней независимой оценки		
Уровень и динамика обученности как уровня учебно-познавательных возможностей		
Участие и победы в предметных конкурсах, олимпиадах		
Сумма баллов		
Число позиций «Невозможно оценить»		

Дата: \_\_\_\_\_ (подпись) \_\_\_\_\_ (ФИО эксперта)

Разрыв страницы

Рекомендации муниципальным и региональному кураторам по планированию дальнейшей стратегии сопровождения школ



# Система координат эффективной школы

## В фокусе директора школы

### «НА ВЫХОДЕ»

Система координат

Система координат эффективной школы



Суть в том, что директор школы инициирует выбор этической стратегии улучшения образования и обеспечивает участие в ПОС индивидуальных планов профессионального развития педагогов: ИП (материальное и нематериальное) и поощрение ИП (материальное и нематериальное)

директора к своим целям

Инициативная группа

не соответствует ожиданиям детей

индивидуальные планы развития

пошагово

ПОС - общие и индивидуальные

планировании

отслеживают и анализируют уроки и достижения

## Адресное методическое сопровождение школ: ресурс повышения качества образования

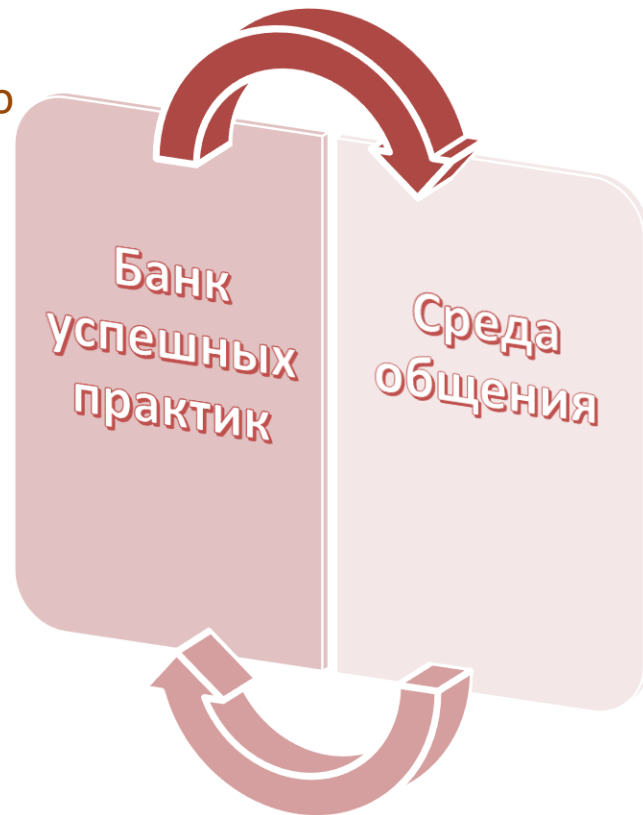
Решить проблему образовательной неуспешности можно только общими усилиями, для этого нужно научиться использовать ресурсы каждого





Региональное профессиональное сообщество  
«Эффективные школы.76»

**Ш**КОЛЫ  
**Н**епрерывно  
**С**тремящиеся к  
**У**лучшениям



# Спасибо за внимание!

Контактная информация:

Россия г. Ярославль, ул. Богдановича, 16

Тел.: +7 (4852) 23-06-82

Сайт: [www.iro.yar.ru](http://www.iro.yar.ru)

E-mail: [crii@iro.yar.ru](mailto:crii@iro.yar.ru)

